

**umwelttech**  
INDUSTRY TECHNOLOGY



# LACKIER- TROCKEN- KABINEN

**Höchste Qualität mit  
innovativster Technik**





# Lackier-Trockenkabinen

## Produktübersicht

### beta

S200

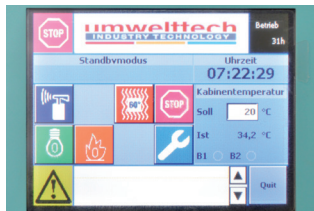


Das preisgünstige Einstiegermodell mit dreiflügeligem Einfahrtsportal und TopMaster-Steuerung.



### nilot

S300



Die Profikabine mit vierflügeligem Einfahrtsportal und TopMaster- oder Touchscreen-Steuerung für die professionelle Anwendung.



### nilot

S400

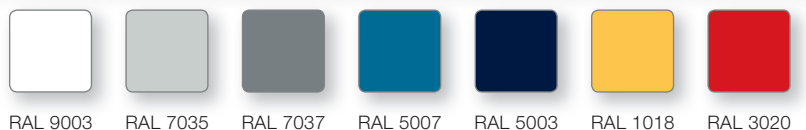


Die Großraumkabinen mit Sonderabmessungen in Länge, Breite und Höhe für den individuellen Einsatz.



### Farben

Alle Kabinen und Ausführungsvarianten sind in den folgenden Farben erhältlich:



# heta

## S200

### Kabinen für Einsteiger

#### Technik von morgen

Die Lackier- und Trockenkabinen erfüllen schon heute die Standards von morgen, um eine lange Rentabilität und den größtmöglichen Nutzen für den Kunden zu sichern. Durch ein flexibles Modulsystem können wir Ihnen die richtige Kabine für Ihren individuellen Bedarf bieten.



BETA S200-Kabine mit zusätzlichem Vorbereitungsraum



BETA S200-Kabine mit Metallunterkonstruktion

#### Steuerung



- Übersichtlich gestaltete Steuerungsmodelle für einfache Bedienung
- Funktionen mittels Taster und Leuchten gesteuert und dargestellt

#### Beleuchtung



- Optimale Ausleuchtung durch Computerberechnungen
- Beleuchtung mit Tageslichtröhren oder LED

#### Technische Daten BETA S200

|                   |                   |                   |
|-------------------|-------------------|-------------------|
| Abmessungen       | Länge mm          | 6010 – 7210       |
|                   | Breite mm         | 3960              |
|                   | Höhe mm           | 2500, 2800        |
| Einfahrtstor      |                   | 3-flügelig        |
| Servicetür        | mm                | 850 x 2000        |
| Aggregate         |                   | direkt / indirekt |
| Aggregateleistung | m <sup>3</sup> /h | 18.000 – 28.000   |
| Lichterreihen     |                   | oben              |
| Steuerung         |                   | TopMaster         |

# S200

# nilot

## S300

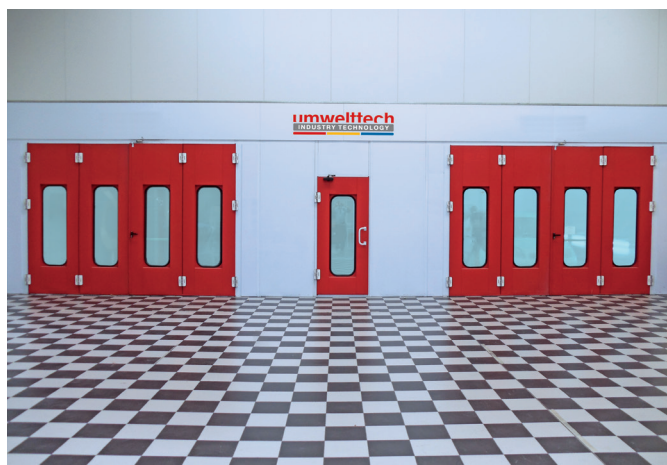
## Die Kabinen-Serie mit HVLS-System

### Effizientestes Umluft-System

Mit den Vorteilen des HVLS-Umluft-Systems und der Touchscreen-Steuerung sind die Kabinen der Serie PILOT S300 allen Anforderungen gewachsen. Als besonderes Plus wird das Einfahrtstor vierflügelig und über die gesamte Kabinbreite angeboten.



PILOT S300-Kabine mit Beleuchtungsreihen unten



Lackier-Trockenkabinen mit Vorbereitungsraum

# S300

### Technische Daten PILOT S300

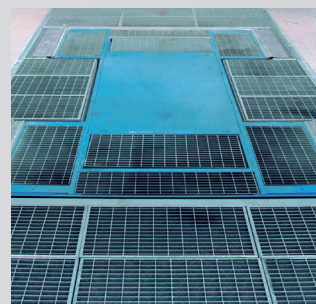
|                   |                   |                    |
|-------------------|-------------------|--------------------|
| Abmessungen       | Länge mm          | 6610 – 7810        |
|                   | Breite mm         | 3960               |
|                   | Höhe mm           | 2500, 2800, 3100   |
| Einfahrtstor      |                   | 4-flügelig         |
| Servicetür        | mm                | 850 x 2000         |
| Aggregate         |                   | direkt / indirekt  |
| Aggregateleistung | m <sup>3</sup> /h | 18.000 – 32.000    |
| Lichterreihen     |                   | oben und unten     |
| Steuerung         |                   | TopMaster oder SPS |

### Beleuchtung



- Computerberechnete Ausleuchtung mit Tageslichtröhren oder LED
- Oben 3- oder 4-flammig, unten 2- oder 3-flammig

### Gitterroste



- Verzinkte Gitterroste mit darunterliegender Aufnahme für Bodenfilter mit integrierter Hebebühne

# pilot

## S400

### Die Großraum-Kabinen

#### Großer Nutzungsbereich

Zusätzlich zu den Vorteilen der PILOT S300-Serie bieten die S400-Kabinen die Möglichkeit von Sonderabmessungen in der Länge, Breite und Höhe um für alle Anwendungsfälle gerüstet zu sein.



3 PILOT S400-Kabinen in Serie



Mehrere Kabinen mit Vorbereitungsraum und -plätzen

#### HVLS-Umluft-System



- Speziell entwickelt für Wasserlacke
- Keine Verschmutzung der Deckenfilter
- Kürzere Trockenzeiten durch höhere Luftgeschwindigkeit

#### Steuerung



- Ausgestattet mit hochwertiger Siemens-Industriesteuerung
- Übersichtliches Display für alle wichtigen Funktionen

# S400

#### Technische Daten PILOT S400

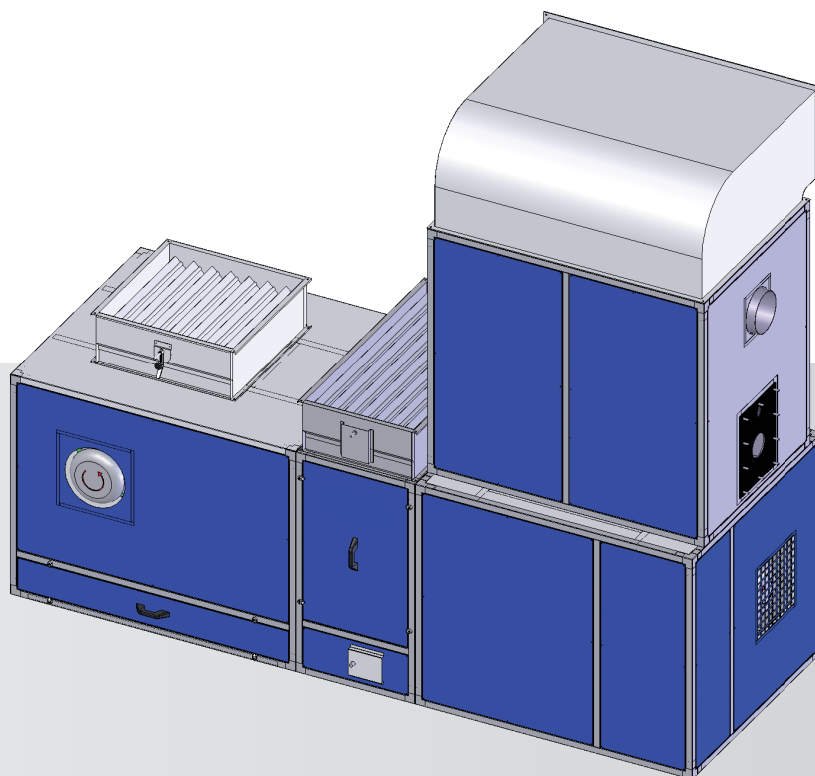
|                   |                   |                    |
|-------------------|-------------------|--------------------|
| Abmessungen       | Länge mm          | 7210 – 8410        |
|                   | Breite mm         | 4260, 4570         |
|                   | Höhe mm           | 2900, 3100, 3400   |
| Einfahrtstor      |                   | 4-flügelig         |
| Servicetür        | mm                | 850 x 2000         |
| Aggregate         |                   | direkt / indirekt  |
| Aggregateleistung | m <sup>3</sup> /h | 24.000 – 36.000    |
| Lichterreihen     |                   | oben und unten     |
| Steuerung         |                   | TopMaster oder SPS |

# Technik

## Anlage mit Direktantrieb

### Ausführung

- Ventilator direkt am Motor
- Motordrehzahl 1470 U/min.
- Höheres Druckverhalten
- Höhere Luftanströmung
- Kompakte Bauform



Aggregat mit Direktantrieb



Aggregate über den Kabinen



Aggregat

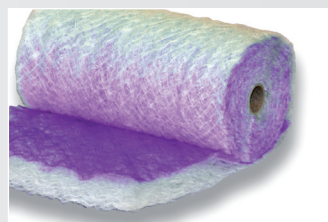
# DIREKT

### Technische Daten

|                     |                   |                    |
|---------------------|-------------------|--------------------|
| Abmessungen         | Länge mm          | 4100               |
|                     | Breite mm         | 1500               |
|                     | Höhe mm           | 2600               |
| Aggregat            |                   | direkt angetrieben |
| Leistung            | m <sup>3</sup> /h | 18.000 – 36.000    |
| Thermische Leistung | kW                | 200 – 400          |
| Drehzahl            | U/min.            | 1500               |

## Filtersysteme

Je nach Anwendung können im Zu- und Abluftteil verschiedenste Filtergruppen installiert werden. Es können aber auch alternativ Aktivkohle-Filtereinheiten oder ein Wasser-Abreinigungssystem eingesetzt werden.



Farbnebelabscheider Hydro-Paint



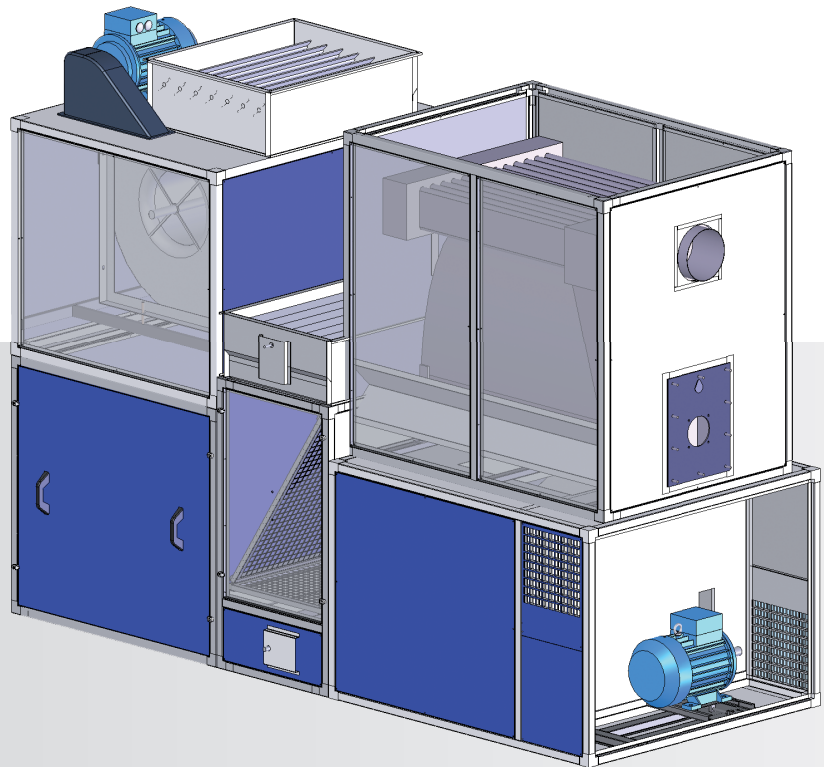
Filterfließ G3 – M5



## Anlage mit Keilriemenantrieb

### Ausführung

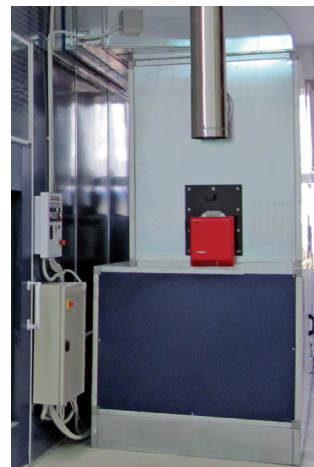
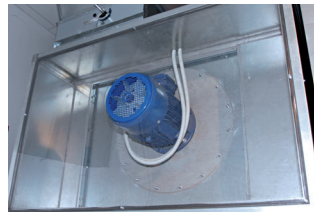
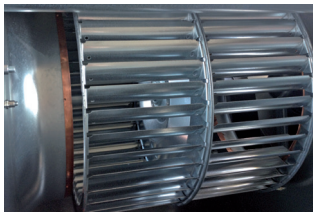
- Laufruhig durch niedrige Drehzahlen
- Verschleißarme Ausführung
- Gleichmäßigere Luftanströmung
- Längere Lebensdauer
- Kompakte Bauform



Keilriemenantrieb



Direktantrieb



Zuluftaggregat



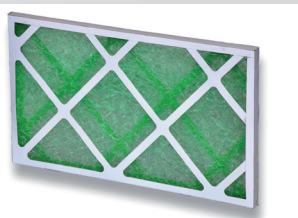
Aggregat-Detail

### Filterklassen

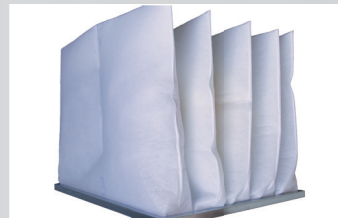
- G3 – G4
- M5 – M6
- F6 – F7

G3 – F7

INDIREKT



Filterzellen



Taschenfilter

### Technische Daten

|                     |                      |                 |
|---------------------|----------------------|-----------------|
| Abmessungen         | Länge mm             | 4100            |
|                     | Breite mm            | 1500            |
|                     | Höhe mm              | 2600            |
| Aggregat            | indirekt angetrieben |                 |
| Leistung            | m <sup>3</sup> /h    | 18.000 – 36.000 |
| Thermische Leistung | kW                   | 200 – 400       |
| Drehzahl            | U/min.               | 800 – 1100      |

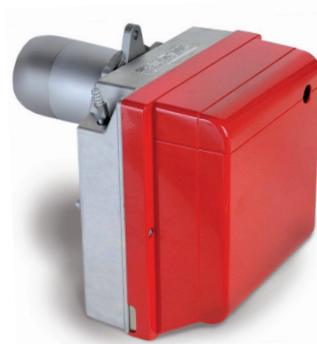
# Beheizung

## Brenner mit Öl oder Gas

### Ölbrenner

Bei mehr als 98 % aller Lackieranlagen wird Öl oder Gas für die Beheizung der Zuluft eingesetzt. Die Brennerleistung reicht dabei, abhängig vom eingesetzten Aggregat, von 150 – 600 kW.

Bei Ölanlagen kommen zweistufige Gebläse-brenner in Kompaktbauweise zum Einsatz.



ÖL

#### Technische Daten Ölbrenner

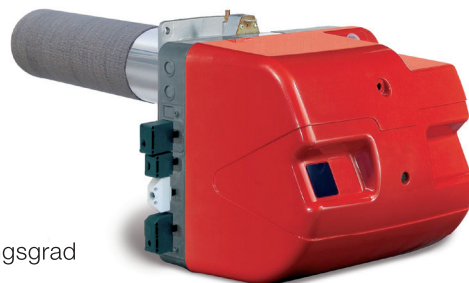
|              |    |                                      |
|--------------|----|--------------------------------------|
| Heizleistung | kW | 150 – 600                            |
| Regelung     |    | zweistufig                           |
| Brennstoff   |    | Heizöl Leicht-Extraleicht, Biodiesel |

### Gasbrenner

Bei Kabinen mit Gasbefuerung werden aufgrund ihrer Vorteile nahezu nur mehr Gas-Direkt-Brenner eingesetzt.

#### Vorteile:

- Kein Wärmetauscher notwendig – 100 % Wirkungsgrad
- Kurze Aufheiz- und Abkühlzeiten
- Modulierende Regelung mit gleichbleibender Temperatur
- Kein Rauchgasfang notwendig



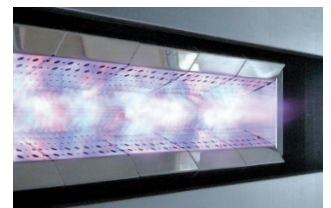
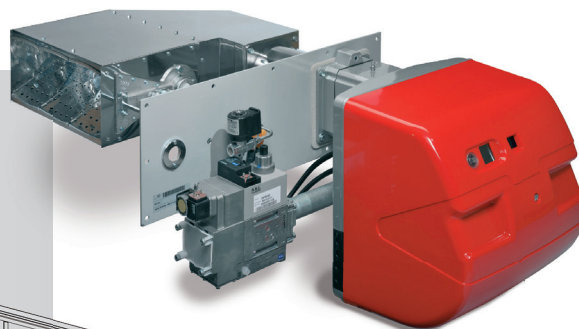
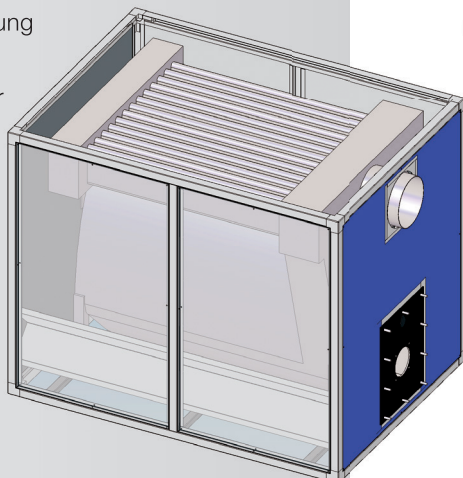
Minimale Leistung



Maximale Leistung

## Wärmetauscher

- Mit dreifacher Heißluftschlaufe
- Aus Chrom-Nickel-Stahl für höchste Beanspruchung und lange Lebensdauer
- Für Öl- oder Gasbrenner geeignet



GAS

#### Technische Daten Gasbrenner

|              |    |                    |
|--------------|----|--------------------|
| Heizleistung | kW | 150 – 600          |
| Regelung     |    | modulierend        |
| Brennstoff   |    | Erdgas, Flüssiggas |



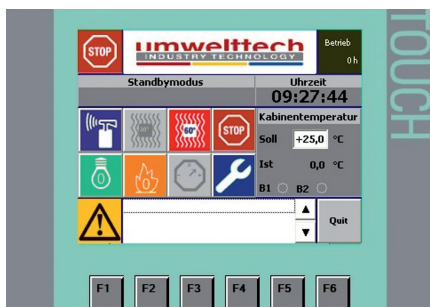
# Steuerung

## Manuell oder mittels Touchscreen

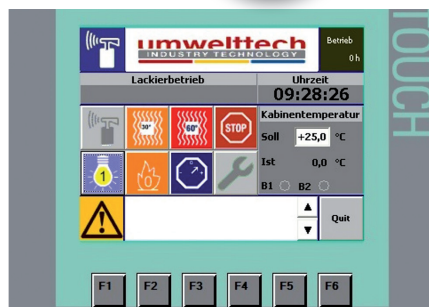
### SPS-Touchscreen-Steuerung

Die Systeme sind mit hochwertigen Siemens-Industriesteuerungen und Touch-Panelen ausgestattet, die eine äußerst einfache und bequeme Bedienung erlauben. Das übersichtlich gestaltete Display ermöglicht einen einfachen Zugriff auf alle wichtigen Einstellungen und Funktionen.

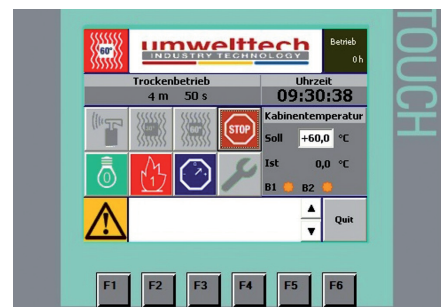
Unterschiedliche Einstellungen speziell abgestimmt auf die verschiedenen Lacke und Beschichtungssysteme sind schnell und einfach durchzuführen.



Steuerung im Stand By-Modus



Kabine im Lackierbetrieb

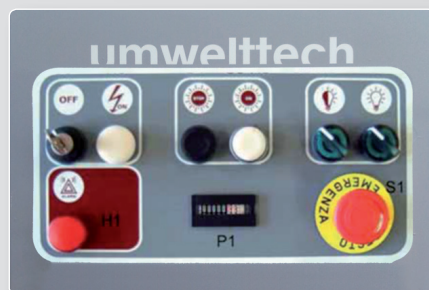


Anlage im Trockenbetrieb

### Standard- und TopMaster-Steuerung

Die übersichtlich gestalteten Modelle der Standard- und TopMaster-Steuerung ermöglichen eine einfache Bedienung und Regelung der Anlage im niederen Preissegment.

Alle wichtigen Funktionen wie Temperatur, Trocknungszeiten, Ein-Aus, oder die Funktionsanzeigen werden mittels Taster und Leuchten gesteuert und dargestellt.



Standard-Steuerung



TopMaster-Steuerung

# Ausführungsvarianten

Keine Wünsche  
bleiben offen

## Unendliche Möglichkeiten

Durch die vielfältigen Kombinations- und Einsatzmöglichkeiten unserer unterschiedlichen Lackier-Trockenkabinen, auch in Verbindung mit Lackier-vorbereitungsplätzen und Lackmischräumen, können alle Kundenwünsche individuell geplant und umgesetzt werden.



Umwelttech Lackier-Trockenkabinen zeugen von höchster Qualität und entsprechen den modernsten Standards. In Ausstattung und Größe sind den Wünschen unserer Kunden keine Grenzen gesetzt – **geht nicht gibt es nicht!**



PILOT S400-Kabine mit Lackmischraum



PILOT S400-Kabinen mit Vorbereitungsplätzen



PILOT S400-Kabine

## Einsatz LKW- und Industriekabinen

### Groß und individuell

Anlagen für Großraumfahrzeuge wie LKW und Busse oder Kabinen mit Sonderabmessungen für Gewerbe und Industrie runden das Sortiment ab. Die Anlagen dazu werden kundenspezifisch ausgearbeitet und gebaut. Integrierte Förder- und Schienensysteme oder Sonderausstattungen für Spezialanwendungen werden auf die jeweiligen Anlagen abgestimmt, sodass alle Anforderungen erfüllt werden können.



- Kabinen werden auf die Erfordernisse abgestimmt
- Materialkomponenten von höchster Qualität
- Sehr leise im Betrieb
- **Erste Priorität: Qualität – Preis – Leistung**



## Unsere Referenzen



# DER UMWELT ZU LIEBE!

Mehr Erfolg durch  
intelligente Technik.



[www.umweltech.at](http://www.umweltech.at)



**umweltech**  
INDUSTRY TECHNOLOGY

VORSPRUNG DURCH ERFAHRUNG

UMWELTTECH LTD., Mooskirchnerstraße 44, 8561 Söding, Austria  
Tel. 03137 - 50491 - 00, Fax 03137 - 50491 - 24, [office@umweltech.at](mailto:office@umweltech.at)